

Jyväskylän kaupungin turvallisuuden hallinta ja yhteistoiminta



Jari Poikolainen
Työsuojeluvaltuutettu
Jyväskylän kaupunki
15.11.2016



JYVÄSKYLÄ



JYVÄSKYLÄN
KAUPUNKI

Kaupunginvaltuusto

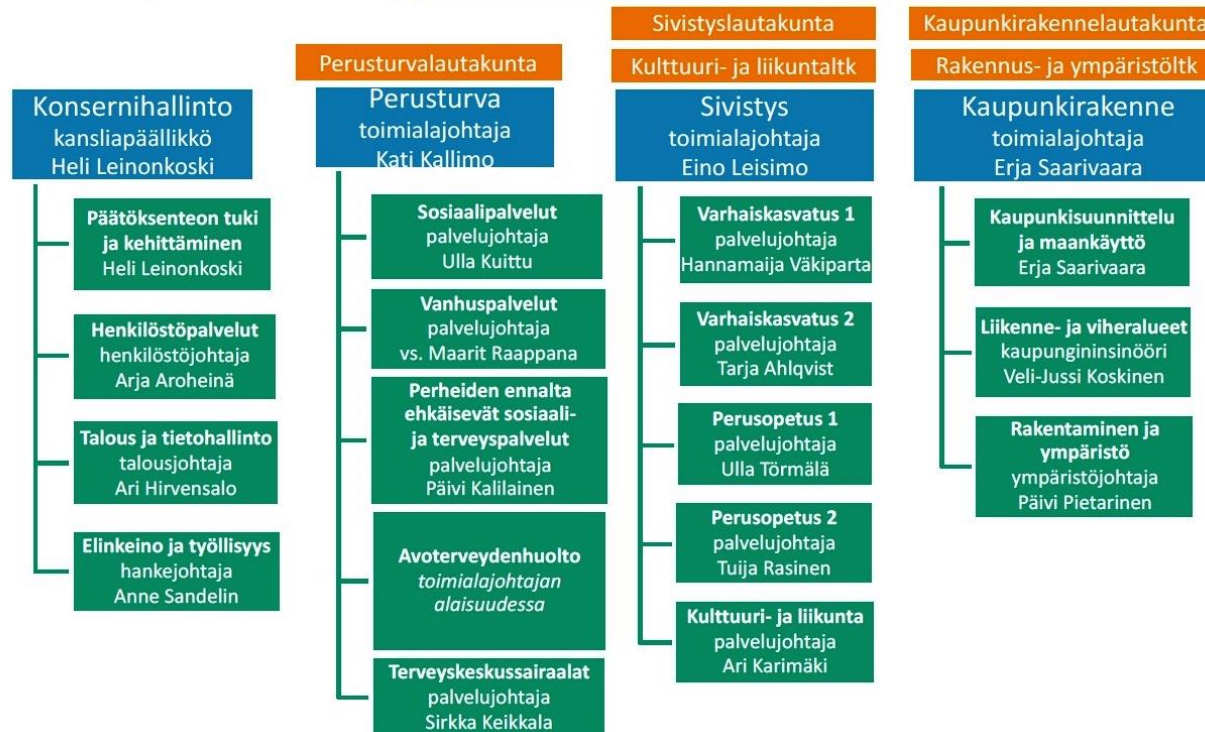
Kaupunginhallitus

Kaupunginjohtaja
Timo Koivisto

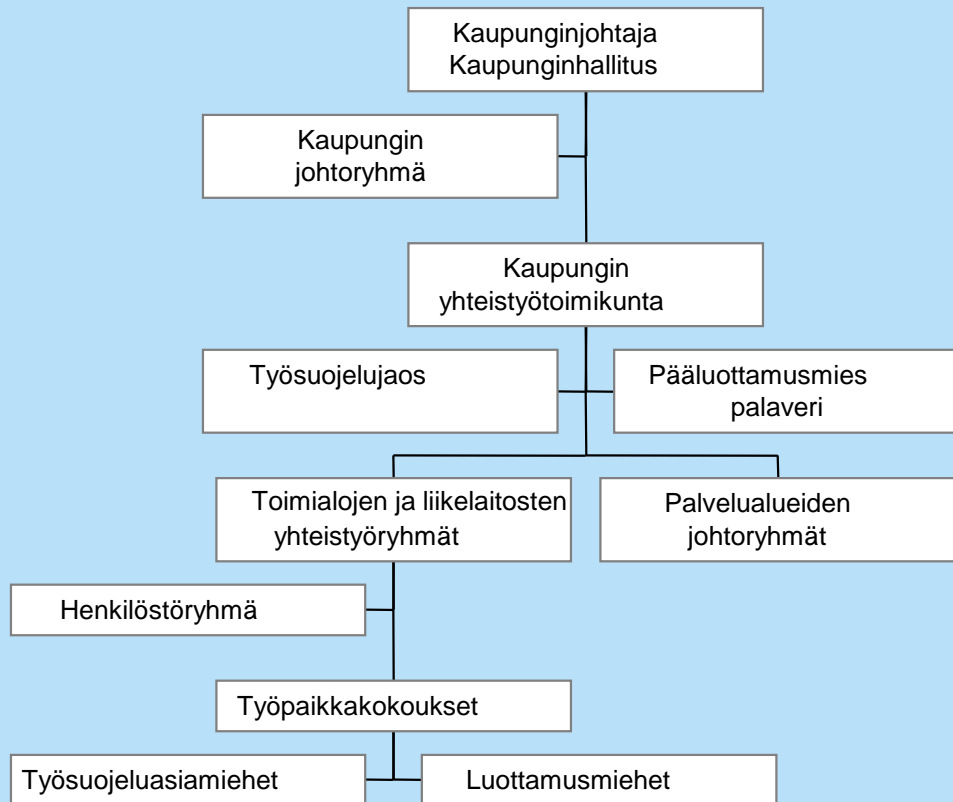
Tarkastuslautakunta

Keskusvaalilautakunta

16.8.2016



Yhteistoimintaorganisaatio



Yhteistoimintajärjestelmä ja kumppanit



Suurimmat haasteet

- Sisäilma-asiat
- Väkivalta- ja uhkatilanteet
- Koteihin annettavien palveluiden työturvallisuus
- Johtaminen ja työyhteisöasiat
- Epäasiallinen kohtelu, kiusaaminen
- Työkyvyttömyyden aiheuttamat kustannukset
- Päihdeasiat
- Tapaturmat > väkivalta, liukastuminen, kaatuminen, kompastuminen, nostaminen
- Jatkuvan muutoksen hallinta ja työyhteisöjen tuki



Työsuojelun toimintaohjelma 2017 - 2020

4. Työsuojelutoiminta 2017–2020

- Työsuojelutoimintamme pohjautuu kaupungin henkilöstöstrategiaan. Jyväskylän kaupungin **henkilöstöllä ja työyhteisöillä on oikeus hyvinvointia tukeviin terveellisiin ja turvallisiin työskentelyolosuhteisiin sekä avoimeen ja hyvään johtamiseen.**
- Työsuojelun ja työturvallisuustyön merkitys on entisestään korostunut tähdittäessä työelämän laadun ja tuloksellisuuden parantamiseen kaupungissamme. Kiristyvää kuntataloutta koskettaa koko kuntakenttä aiheuttaen voimakkaita paineita talouden ja toiminnan tehostamiselle, mikä osaltaan tuo mukanaan epävarmuuden kokemuksia henkilöstön keskuudessa. Myös kunta- ja palvelurakenteissa tapahtuneet ja tulossa olevat muutokset tuovat uusia ja uudenlaisia tehtäviä työsuojeluyhteistoimintahenkilöstölle.

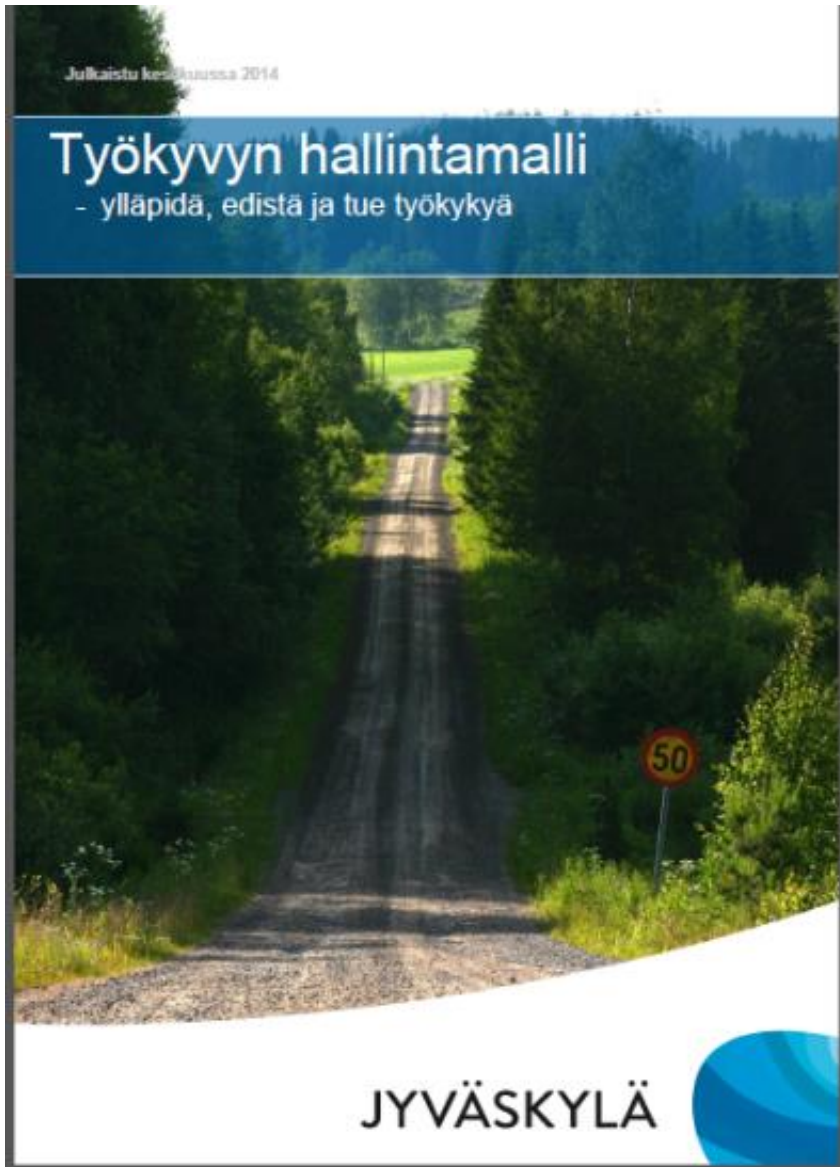


Työsuojelun toimintaohjelma 2017 - 2020

4.1. Työkyvyn hallintamalli ja työyhteisön pelisäännöt

- Jyväskylän kaupungin työyhteisössä ovat käytössä yhteiset pelisäännöt, jotka sisältyvät kaupungin työkyvyn hallintamalliin. Työpaikan pelisäännöillä tarkoitetaan sitä, että koko kaupungin ja työyhteisön toiminnan kannalta tärkeät arvot on yhteistoiminnassa konkretisoitu säännöiksi ja ohjeiksi, joiden mukaisesti työyhteisössä toimitaan ja käyttäydytään.
- Koko työyhteisön sitoutuminen yhteisesti sovittuihin sääntöihin on tärkeää. Viime kädessä pelisääntöjen noudattamisesta vastaa työyhteisön esimies.





Oppaassa
***Työkyvyn hallintamalli
-ylläpidä, edistä ja tue
varhain työkykyä***

kuvataan työkyvyn
ylläpitoon ja edistämiseen
liittyvien asioiden lisäksi
erilaisia tilanteita, joissa
työkyky voi olla uhattuna ja
miten silloin toimitaan



Työhyvinvointikortti[®] ja Sykettätyöhön.fi



Parempi työ



Työpaikan turvallisuuden varmistaminen

- Työympäristön suunnittelussa, huoneiden ja huonekalujen sijoittelussa, asiakaspalvelutiloissa ja vastaanotossa on huomioitava turvallisuusseikat (avun saatavuus, hälytysjärjestelmät sekä avoimet kulku- ja poistumistiet).
- Jokaisessa työpaikassa on oltava pelastussuunnitelma ja kirjalliset turvallisuusohjeet. Ohjeissa esitellään toimintaohjeet - ja mallit mm. uhkaavien tilanteiden varalle, toimintaohjeet ja –vastuut kun väkivaltatilanne tai sen uhka on tapahtunut, mahdollisen jälkihoidon organisointi sekä tapahtuneen jälkiselvitys.
- Työpaikassa tulee väkivaltariskien tiedostamiseksi tehdä riskikartoitus vaaratekijöiden kartoittamiseksi, sekä suunnitelma niiden vähentämisestä, käsittelystä, seurannasta, tiedottamisesta ja tarvittavasta koulutuksesta sekä muista toimenpiteistä, joilla henkilöstön turvallisuutta voidaan lisätä.
- Henkilöstölle on järjestettävä riittävä perehdytys tehtävään ja siihen liittyviin turvallisuusriskeihin. Uuden työntekijän perehdyttämisen yhteydessä hänen kanssaan käydään läpi vaaratilanteet ja turvallisuusohjeet.





Edellytämme kaikilta työyhteisöiltä seuraavia asioita:

- työpaikan työn vaarat on selvitetty ja arvioitu järjestelmällisesti ja laadittu toimenpideohjelma,
- työpaikalla on ajantasainen työterveyshuollon työpaikkaselvitys,
- työpaikalla on toimivat käytännöt sisäilmastoasioiden sekä
- työn psykososiaalisen kuormituksen hallintaan ja
- ensiapuvalmius on kunnossa

- työsuojelutoimikunta (JKL:n yhteistyötmk ja yhteistyöryhmät)
- työturvallisuuspäällikkö (1 päätoiminen)
- työsuojeluvaltuutetut (7 päätoimista + 3 ota toimihenkilötsv:tä) *) työsuojelujaos keskiiviikkoisin
- työsuojeluasiamiehet (200)

Tavoitteet

Seuranta

Tulokset



Viranomais-
yhteistyö

Työyhteisö-
taidot

Tiedotus-
koulutus

2 tsv:tä
Työhyvinvointikortti-
kouluttajina 1000
koulutettu
joulukuussa 2016!

AVI: tarkastukset

Ympäristöterveyden tarkastukset

Sisäilmatyöryhmän kokoukset ja sisäilmalaverit

Omat työpaikkakäynnit ja tarkastukset

Yhteistyöryhmät, johtoryhmät ja vastaavat

Muut neuvottelut

Tiedotus- ja koulutustilaisuudet

Työterveys yhteistyöneuvottelut

Työsuojelujaos

Työterveys



Työsuojelu

HR-yksikkö



Terveellinen työympäristö ja työsuojelu

Työturvallisuuspäällikkö Veijo Koskinen

Työsuojeluvaltuutetut:

- PERUSTURVA
 - Tuula Jokela
 - Sami Haapakoski
- SIVISTYS
 - Jari Poikolainen
 - Pertti Kabris p.
 - Reima Närhi
 - Meri Lumela (toimihenkilöt oto)
- KAUPUNKIRAKENNE JA LIIKELAITOKSET
 - Jari Huupponen
 - Jarmo Kauppila (toimihenkilöt oto)
- PELASTUSLAITOS
 - Marko Lehtonen
 - Ari Jurvanen (toimihenkilöt oto)
- toimivat asiantuntijoina koskien henkilöstön ja esimiesten turvalliseen ja terveelliseen työympäristöön liittyviä asioita
- osallistuvat viranomaisen järjestämiin työsuojelutarkastuksiin, ja seuraavat tarvittaessa sovittujen toimenpiteiden toteutumista
- tekevät työnantajalle esityksiä työolosuhteisiin liittyvien epäkohtien korjaamiseksi
- työsuojelun yhteistoiminnan järjestäminen
- työterveyshuollon palveluiden sisältö ja painopisteet – kustannusten hallinta



Työsuojeluvaltuutetun tehtävät

- edustaa työntekijöitä työsuojeluun liittyvissä asioissa
- tekee työpaikkakäyntejä oman alueen eri osastoilla ja työpaikoilla
- osallistuu turvallisuuteen ja työterveyteen vaikuttavien asioiden käsittelyyn
- osallistuu työpaikan kehittämiseen työsuojeluasioissa
- pitää työsuojeluasioita esillä tekemällä aloitteita sekä olemalla aktiivinen ja ennakoiva
- välittää tietoa oman alueensa työsuojeluasiamiehille ja muille työntekijöille
- voi keskeyttää vaarallisen työn tekemisen
- kouluttautuu työhyvinvoinnin osaajaksi
- saa vapautusta omasta perustyöstään työsuojeluvaltuutetun tehtävien hoitamiseksi
- toimii yhteistoiminnassa työsuojelupäällikön, työterveyshuollon ja muiden työsuojelutoimijoiden kanssa



Työsuojeluasiamiehen tehtävät

- Työsuojeluasiamies on tietyn toimialueen henkilöstön valitsema edustaja, joka avustaa työsuojeluvaltuutettua yhteistoimintatehtävissä.
- Työsuojeluasiamiesten valinta, lukumäärä ja toimialue voidaan sopia erikseen kullakin työpaikalla.
- Toimialueen määrittämisessä on hyvä huomioida työpaikan toimivuuden kannalta sopivat kokonaisuudet ja ammattiryhmät.
- Työsuojeluasiamiehen tehtävien hoitamiseen saa vapautusta sopimalla siitä työnjohdon kanssa.
- Osallistuu viranomaistarkastuksiin, työterveyshuollon työpaikkaselvitys- ja muihin käynteihin sekä tarkkailee työoloja
- tekee parannusehdotuksia
- pitää säännöllisesti yhteyttä toimialueen esimieheen, työsuojeluvaltuutettuun ja työsuojelupäällikköön
- on työsuojelun silmät ja korvat



KIITOS!

